



# Acute Diarree bij Honden

INCLUSIEF EEN  
DIY BASISRECEPT

---

Eenvoudige tips hoe je jouw hond  
snel kunt helpen bij acute diarree



MIRANDA KELDERS



Food&Dogs

Weet wat je moet voeren en waarom

# ACUTE DIARREE BIJ HONDEN

## EEN VEELVOORKOMEND PROBLEEM

De meeste gevallen van diarree lossen binnen een dag of twee vanzelf op. Veel honden met diarree gedragen en voelen zich prima, dus meestal hoeft je jezelf geen zorgen te maken.



Diarree stoppen is meestal heel eenvoudig en je hond kan vaak vrij snel weer terugkeren naar zijn vertrouwde voeding.

Deze gids helpt jou **Stap voor Stap** de diarree bij je hond snel te doen stoppen. Maar het vertelt je ook wanneer het tijd is om naar de dierenarts te gaan.



# SYMPTOMEN

Acute diarree bij honden wordt meestal gekenmerkt door **dunne, waterige ontlasting** die moeilijk op te houden is. Diarree komt vaak meerdere keren per dag en kan zelfs een aantal dagen aanhouden.

Bijkomende symptomen naast de diarree kunnen zijn:

- 
- Verminderde eetlust
- Braken
- Vermoeidheid
- Koorts
- Bloed in de ontlasting

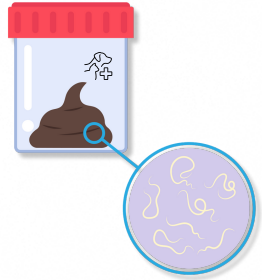
Als de diarree langer dan een paar dagen aanhoudt, is uitdroging het meest voorkomend risico. Als je hond tekenen van uitdroging vertoont, zoals droge slijmvliezen, lusteloosheid en weinig tot niet plassen, moet je direct contact opnemen met je dierenarts!

Uitdroging kan zwaar zijn voor het hart en de nieren van een hond, vooral als de eetlust vermindert.

# OORZAKEN

Acute diarree kan worden veroorzaakt door verschillende factoren, waaronder:

- Veranderingen in het dieet
- Voedselintolerantie of -allergieën
- Parasitaire infecties zoals wormen en giardia
- Bacteriële infecties zoals Salmonella en E.coli
- Antibiotica en geneesmiddelen
- Stress en angst



*Tip 1# Knijp in de huid aan de achterkant van de nek en laat deze dan los. De huid moet meteen weer terugveren. Als het een seconde of langer duurt voordat de huid weer normaal is, is je hond mogelijk uitgedroegd.*

# WANNEER ZEKER NAAR DE DIERENARTS

Meestal gaat diarree vrij snel over, maar soms is het moeilijk te behandelen of kunnen er tekenen zijn dat er iets ernstigs aan de hand is. Als je hond ernstige aanwijzingen heeft, moet je onmiddellijk contact opnemen met je dierenarts.

Je kan hierbij onder andere denken aan:

- Serieuze diarree in combinatie met overgeven
- Binnen 24 uur geen verbetering.
- Vanaf 39,5 °C koorts bij je hond.
- Als de ontlasting uit je dier druppelt.
- Als de diarree zwart is (meestal een indicatie van veel vers bloed).
- Als je hond alleen maar slijm heeft in zijn ontlasting.

Overleg sowieso altijd met je dierenarts als je een pup met acute diarree hebt!

## BEDENK ALTIJD...

Als jij je zorgen maakt over de gezondheid van je hond, aarzel dan nooit om contact op te nemen met je dierenarts!



# STAPPENPLAN BIJ ACUTE DIARREE

## Stap 1.

### VASTEN

Om de spijsvertering rust te geven kan je jouw hond **12 - 24 uur** laten vasten. Dit betekent dat je gedurende deze periode geen vast voedsel geeft. Hoe meer je je hond voedt in dit stadium hoe langer het systeem op de automatische piloot blijft functioneren om alles weg te spoelen. Wel zorg je ervoor dat je hond voldoende vocht binnenkrijgt. Om je hond te stimuleren om meer te drinken kan je **(botten)bouillon** aanbieden en/of door zijn water mengen.

**Let op:** pups en honden van kleine rassen laten we nooit vasten!

## Stap 2.

### MORO'S WORTELSOEP

Vind je het moeilijk om je hond te laten vasten, geef hem dan deze eenvoudige zelf te bereiden soep, in kleine hoeveelheden over de dag. Het is een gezonde en voedzame maaltijd die de spijsvertering van je hond (maar ook die van jezelf) verbetert.

## Stap 3.

### MAKKELIJK TE VERTEREN MAALTIJD

Kook of stoom een zeer vetarm en licht verteerbaar vlees- of vissoort met wat pompoen. Je kunt ook witte rijst proberen te voeren in plaats van pompoen, maar als je hond niet goed tegen granen in het algemeen kan, is het beter om rijst te vermijden. De meeste honden raken diarree sneller kwijt als ze eerst een gekookte voeding krijgen. Het is makkelijker te verteren en minder zwaar voor de spijsvertering. Ze lijken hun rauw dieet weer aan te kunnen als de diarree weg is. Het is niet zo dat ze niet kunnen genezen op een rauw dieet, maar het duurt vaak langer.

## Stap 4.

### EXTRA ONDERSTEUNING

Om de darmflora optimaal te ondersteunen en de spijsvertering te verbeteren is het van belang om je hond met natuurlijke toevoegingen te ondersteunen. Dit bevordert de opname van goede voedingsstoffen en zo een sneller herstel.

# Bottenbouillon

## RECEPT



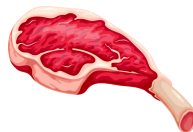
### INGREDIENTEN

- Biologische karkassen of botten
- Biologische appelciderazijn
- Slowcooker/crockpot of kookpan

Gebruik karkassen of botten van wat je zelf gegeten hebt. Verzamel ze in de vriezer, totdat je er genoeg hebt. Spoel ze van tevoren wel af in verband met achtergebleven saus en kruiden. Of je vraagt bij de slager wat rauwe botten en gewrichten. Vraag bij grote gewrichten (zoals de knie van een koe) om ze even door te zagen.

Gebruik bij voorkeur botten van biologisch gehouden dieren. Niet alleen is dit beter voor het dierenwelzijn en het milieu, maar deze dieren hebben over het algemeen ook gezonder gegeten en dus bevatten hun botten betere voedingsstoffen.

- Bedek de botten volledig met water en voeg een flinke scheut biologische appelazijn toe. Dit helpt om de mineralen beter uit de botten te halen.



- Gebruik je een crockpot/slowcooker zet het dan het eerste uur op de hoogste stand om het op gang te laten komen. Zet daarna op de laagste stand. Dit is nodig om de volledige voeding uit de botten te halen. Er is geen magische tijd, maar laat het zeker 12 uur maar het liefst 24 uur staan (dit hangt ook af van je apparaat).  
Je kan natuurlijk ook gebruik maken van een gewone kookpan op het fornuis. Laat alles eerst koken en zet het vuur vervolgens laag. Laat de bouillon zonder deksel zachtjes trekken voor tenminste 3 tot 5 uur.
- Zodra je bouillon klaar is, zeef dan de botten. Geef deze niet aan je hond, omdat ze kunnen splinteren in hun lijf. Als het afgekoeld is, schep dan het overtollige vet van de bovenkant van de bouillon als je dat wilt.
- Zet het vervolgens in de koelkast. Als je na ongeveer 3 uur een geleachtige consistentie ziet, dan je het goed gedaan!
- Je kunt deze bouillon invriezen in kleine (ijsblok)bakjes zodat je het gemakkelijk kunt verdelen. Of je kunt het ongeveer 4 dagen in de koelkast bewaren.

### Aanbevolen hoeveelheid:

Een grote hond geef je 3 volle eetlepels per keer. Het kan door het voer gegeven worden of puur.

*Tip #2 Je kan deze super gezonde bouillon voor je viervoeter ook kant en klaar kopen.*





# Moro's Wortelsoep

## RECEPT



### INGREDIENTEN

- 500 gram Biologische wortelen
  - Keltisch Zeezout
  - Staafmixer/keukenmachine of zeef
- 
- Was de wortelen, snij de uiteinden eraf en snij ze vervolgens in kleine stukken.
  - Doe ze in een grote pan en breng ze met 1 liter water aan de kook.
  - Zet de warmte bron lager zodra het water kookt zodat de wortelen zachtjes door kunnen koken. Laat de soep minimaal 1,5 uur koken: zodat de wortelen goed zacht gekookt worden.
  - Pureer de soep zo fijn mogelijk met behulp van een staafmixer, een keukenmachine of haal het door een zeef. Je kan de wortel ook met een stamper of vork zo fijn mogelijk prakken.
  - Vul de puree aan met gekookt water tot je weer 1 liter soep hebt. De soep moet net zo dik zijn als dikke karnemelk.
  - Voeg 1 theelepeltje keltisch zout toe. Laat het zout weg als je hond een speciaal dieet of nierproblemen heeft.



De soep is nu klaar voor gebruik: laat het goed afkoelen tot het lauw of helemaal koud is. Je kan de soep makkelijk invriezen zodat je altijd een voorraad in huis hebt.

## Wat maakt deze soep nou zo bijzonder

Het geheim van de soep zit in een speciaal suikermolecuul. Zodra je de wortelen voor een langere tijd op lage temperatuur gaat koken ontstaan suikermoleculen, oligosachariden genaamd. Deze suikermoleculen hechten zich aan de darmwand. Hierdoor ontstaat een soort coating die ervoor zorgt dat bacteriën zich niet hechten aan de darmwand. Bacteriën en parasieten - zoals Giardia - worden zo op natuurlijke wijze uitgescheiden. Uit onderzoeken blijkt dat deze wortelsoep een infectieziekte van de darmen tot wel 2 dagen eerder de kop in kan drukken. In ieder geval zullen klachten zoals diarree veel sneller verminderen.

Je kan niet zo snel overvoeren met deze soep, er zit veel vocht in, wat je hond ook hard nodig heeft bij diarree.

Als je hond nog wél zijn gewone voer krijgt is het belangrijk dat je éérst de soepgeeft, en pas daarna zijn andere eten. Houdt minimaal 30 minuten aan tussen de soep en de hoofdmaaltijd.

## Aanbevolen hoeveelheid:

4 - 5 porties per dag

- Heel kleine honden ca. 100 ml per portie
- Kleine honden ca. 250 ml per portie
- Middलगrote honden ca. 500 ml per portie
- Grote honden 500ml of zoveel ze willen drinken.



*Tip #3 Je kan deze super wortelsoep voor je viervoeter ook aanschaffen via het internet.*

# Lichte maaltijd

## BASISRECEPT



### INGREDIËNTEN

- 100 gram pompoen
- 100 gram witte rijst
- 1 grote kipfilet of kalkoenfilet zonder bot
- 2 el. Kefir (melk of water basis)

### BEREIDING

Deze lichte maaltijd is zeer geschikt voor honden met acute diarree en met het aantal ingrediënten is het heel gemakkelijk te bereiden. Pas de hoeveelheid van de ingrediënten aan op jouw hond. Kook de rijst volgens de aanwijzingen op de verpakking. Terwijl de rijst kookt, kook of stoom je de pompoen en de kip ongeveer 30 minuutjes op laag vuur. Wanneer de kip volledig gaar is, snijd je hem in hapklare stukken die geschikt zijn voor je hond. Pureer of stamp de pompoen en meng alle ingrediënten samen in een grote kom. Zo simpel is het! Beschik je over een goede blender, dan kan je alles ook kort fijn malen, zodat de maaltijd nog verteerbaarder wordt voor je hond. Let op dat het niet 'plakkerig' wordt, omdat dit moeilijk is voor je viervoeter om te eten. Als alles is afgekoeld, kun je het (eventueel in meerdere porties over de dag) aan je hond geven. Het werkt nog beter als je een half uurtje voor de maaltijd de Moro Soep geeft zodat de darmen een beschermlaagje krijgen.

LET OP: dit is geen voeding die je op lange termijn moet geven aan je hond. Het is niet uitgebalanceerd qua voedingswaarde en je hond zal veel zeker worden, als je hem dit langer dan een paar dagen geeft.



# NATUURLIJKE ONDERSTEUNING

## SLIPPERY ELM

Meng het poeder met wat water en er ontstaat een soort slijm. Hoe slijmiger, hoe beter. Van Slippery Elm, ook wel lepenschors, is bekend dat het de spijsvertering en het maagdarmkanaal bevordert, vooral wanneer de hond problemen heeft zoals diarree.



## PSYLLIUM HUSK

Dit zijn biologische vezels die tot twintig maal hun eigen gewicht aan water kunnen opnemen. Het helpt o.a. de ontlasting dikker te maken. Daarnaast heeft het een milde darmreinigende werking en bevordert het de spijsvertering van je hond.



## HEEMST

Slijmstoffen in heemst werken verzachtend en neutraliseren bovendien het maagzuur. Evenals het de droogte van de slijmvliezen vermindert, beschermt het de slijmvliezen van maag en darmen.



## MUNTTHEE

Voor milde gevallen van diarree werkt munt als een krampstillend middel en helpt het de ontlasting op gang te brengen. Wat getrokken thee toevoegen aan bottenbouillon, over het voer of in de waterbak. Je kunt de thee meerdere keren per dag aanbieden.



# TOT SLOT

Als diarree af en toe voorkomt, en ervan uitgaande dat er geen sprake is van een ziekteproces, is de kans groot dat het niet aan de voeding ligt. Maar als het te vaak voorkomt, ga dan eens kritisch kijken naar de voeding die je jouw hond voor zet. Probeer eens een lager vetgehalte, verse (gekookte) voeding, meer of minder vezels. Wees er zeker van dat de voeding die je geeft evenwichtig is. Je zal nog verbaasd zijn hoe zelfs één mineraal de kwaliteit van de ontlasting kan beïnvloeden.

Houd je hond zo gezond en gelukkig mogelijk door regelmatig zijn ontlasting te laten controleren, een gebalanceerde voeding te geven en zoveel mogelijk stress te verminderen.

## -Disclaimer-

De informatie in deze gids is uitsluitend bedoeld voor educatieve doeleinden. De inhoud is niet bedoeld als medisch advies, noch als therapeutische aanbeveling voor een ziekte of symptoom. Elk dier is anders en de manier waarop het reageert op een bepaald product/proces kan verschillen van de manier waarop anderen dieren reageren. Voor huisdieren met gezondheidsproblemen dien je altijd een dierenarts te raadplegen.

Heb je vragen over deze gids of de toepassingen die erin staan? Neem dan contact met mij op. Ik help je graag verder met de gezondheid van jouw viervoeter.

miranda@foodanddogs.nl